

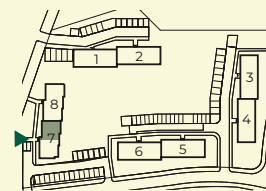


Grundrisse im Maßstab 1:100. Alle Flächenangaben ohne Gewähr. Änderungen in Planung, Ausführungsart und den vorgesehenen Baustoffen behält sich der Verkäufer vor, soweit sie sich technisch als zweckmäßig oder notwendig erweisen, oder auf behördlichen Auflagen beruhen. Sie müssen für den Käufer zumutbar sein. Die Darstellung der Möblierung und Küchen ist beispielhaft und nicht im Lieferumfang enthalten. Die Angaben und Beschreibungen spiegeln den aktuellen Planungsstand wider. Balkone, Loggien, Terrassen sind mit 50% ihrer Grundfläche enthalten. Die in der Zeichnung angegebenen Flächengrößen sowie Deckenhöhen sind Zirka-Angaben. Stand Mai 2021.



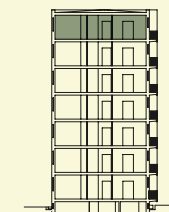
3-Zimmer-Wohnung Wohnung 27 • Haus 7 Clayallee 234, 6. OG

Lageplan



Clayallee 234

Lage im Gebäude



Haus 7

Raum	Wohnfläche
Wohnzimmer	38,69 m ²
Schlafzimmer	18,50 m ²
Zimmer 1	12,17 m ²
Küche	11,15 m ²
Bad	7,31 m ²
Flur 1	5,52 m ²
Flur 2	4,46 m ²
Balkon (50%)	3,07 m ²

Gesamt

100,87 m²