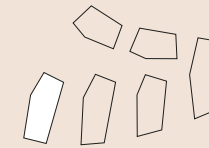


**DAS EN  
SEMBLE**  
STAUFEN

HAUS 6 / WOHNUNG 6.1.4  
1. OG / 4 ZIMMER

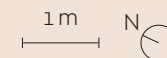
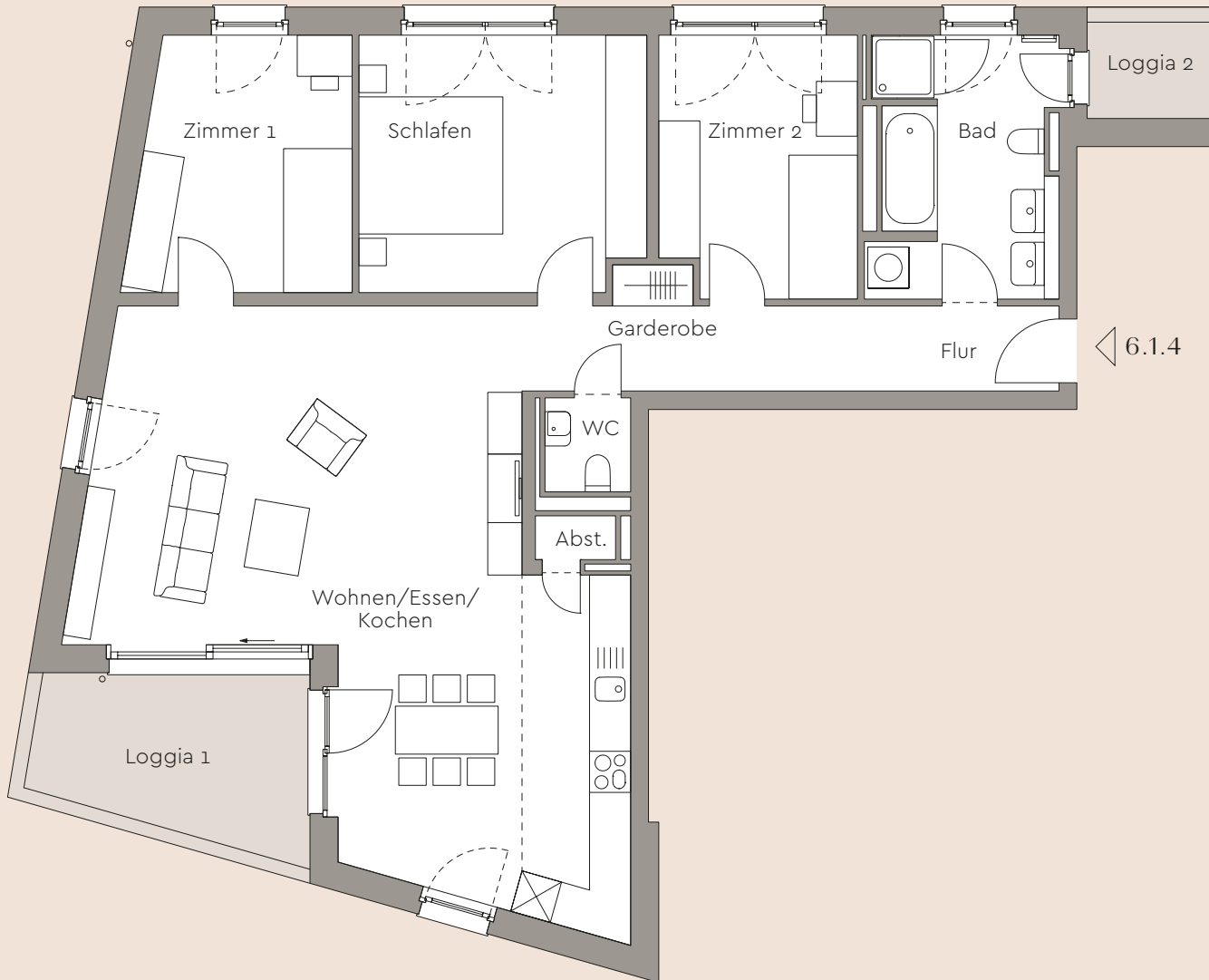
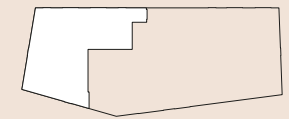
Lageplan



Schladererstraße

Albert-Hugard-Str.

Lage im Gebäude



Raum	Wohnfläche
Wohnen/Essen/Kochen	48,90 m <sup>2</sup>
Schlafen	15,50 m <sup>2</sup>
Zimmer 1	11,50 m <sup>2</sup>
Zimmer 2	10,80 m <sup>2</sup>
Garderobe	6,90 m <sup>2</sup>
Bad	9,50 m <sup>2</sup>
WC	1,60 m <sup>2</sup>
Abstellraum	0,70 m <sup>2</sup>
Loggia 1	9,20 × 0,5 = 4,60 m <sup>2</sup>
Loggia 2	2,80 × 0,25 = 0,70 m <sup>2</sup>

**Gesamtwohnfläche** ..... ca. 114,30 m<sup>2</sup>