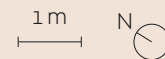
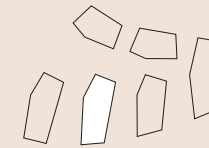


SNR Garten 5.0.4  
ca. 78 m<sup>2</sup>



HAUS 5 / WOHNUNG 5.0.4  
EG / 4 ZIMMER

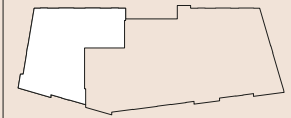
Lageplan



Schladererstraße

Albert-Hugard-Str.

Lage im Gebäude



Raum	Wohnfläche
Wohnen/Essen/Kochen	48,50 m <sup>2</sup>
Schlafen	15,50 m <sup>2</sup>
Zimmer 1	10,50 m <sup>2</sup>
Zimmer 2	10,40 m <sup>2</sup>
Flur	3,70 m <sup>2</sup>
Garderobe	6,40 m <sup>2</sup>
Bad	9,50 m <sup>2</sup>
WC	1,60 m <sup>2</sup>
Abstellraum	0,90 m <sup>2</sup>
Terrasse	10,40 × 0,5 = 5,20 m <sup>2</sup>

**Gesamtwohnfläche** ..... ca. 112,20 m<sup>2</sup>